

2019



# GUIDE D'UTILISATION

PERSONNAGES FFTIR



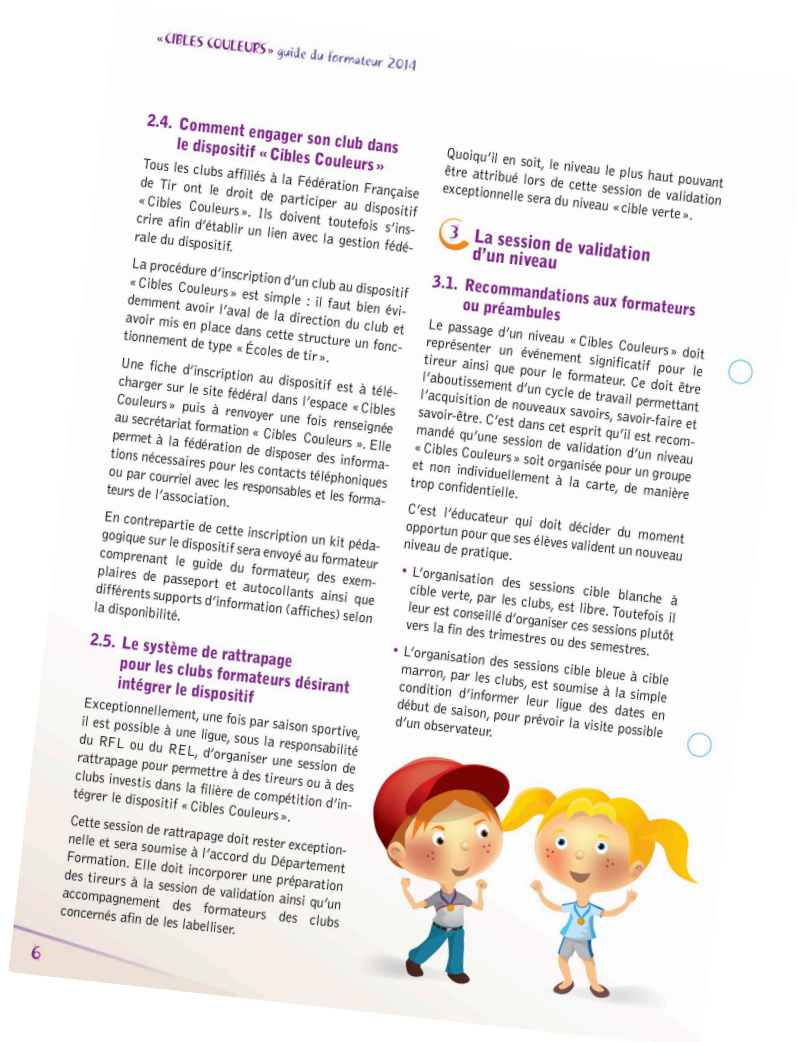
## Sommaire

<b>Règles générales</b> .....	<b>2</b>
<b>Principes d'utilisation</b> .....	<b>3</b>
<b>Fichiers exécutés</b> .....	<b>4</b>
<b>L'ensemble des personnages</b> .....	<b>5</b>
Encadrants et Arbitres :.....	5
Carabine.....	6
Pistolet.....	8
Arbalète .....	9
Plateau .....	10
Para-tir .....	11
Cible Mobile .....	12
Divers .....	12

## Règles générales

La Fédération Française de Tir a créé une série de personnages afin d'illustrer au mieux le tir. Ils sont destinés aux jeunes, aux Écoles de Tir et aux documents de formation. Ils doivent être utilisés uniquement pour ce type d'action ou public.

Lors de leur diffusion, l'intégrité des personnages doit être respectée. Ils doivent être utilisés dans un contexte de tir sportif uniquement et pas dévoyés pour d'autres pratiques.



## Principes d'utilisation

Toute modification dans les couleurs des personnages est acceptée.

Aucun élément graphique (photo, texte...) ne peut être apposé sur le logo. Son identité visuelle doit être préservée. Les seules modifications acceptées concernent les couleurs (peau, cheveux et vêtements).

Il est interdit :

- de découper ou dissocier des éléments du logo
- d'orienter les personnages en face à face avec leur arme

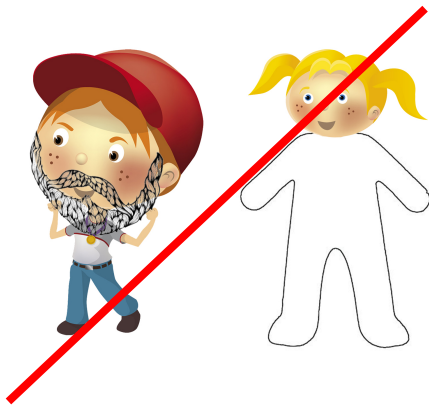


Afin de préserver l'impact et la lisibilité, un espace protégé minimum autour logo doit être respecté (X).



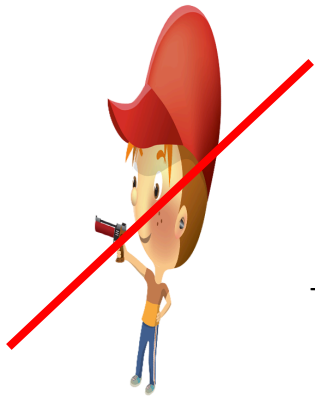
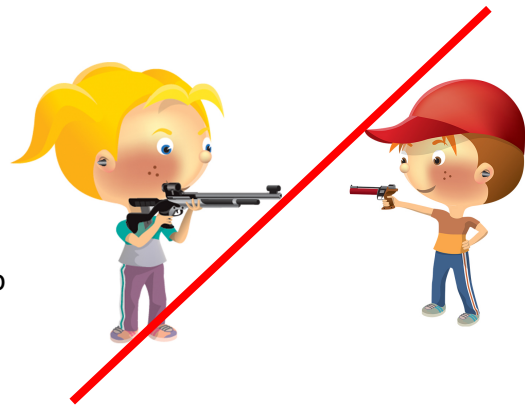
## Fichiers exécutés

Les interdits :



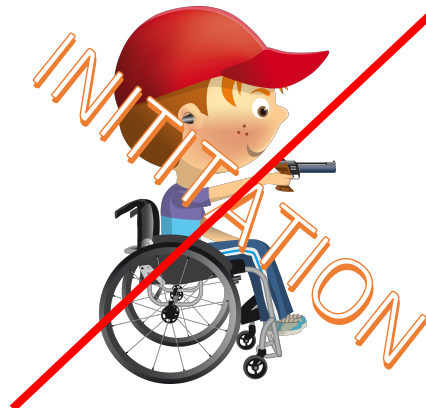
Ajout ou suppression d'éléments du logo

Un logo orientant son arme vers un autre logo



Toute distorsion ou changement des proportions

Tout élément graphique sur le logo



## L'ensemble des personnages

Voici la collection de logo créés pour le Tir sportif.

Encadrants et Arbitres :



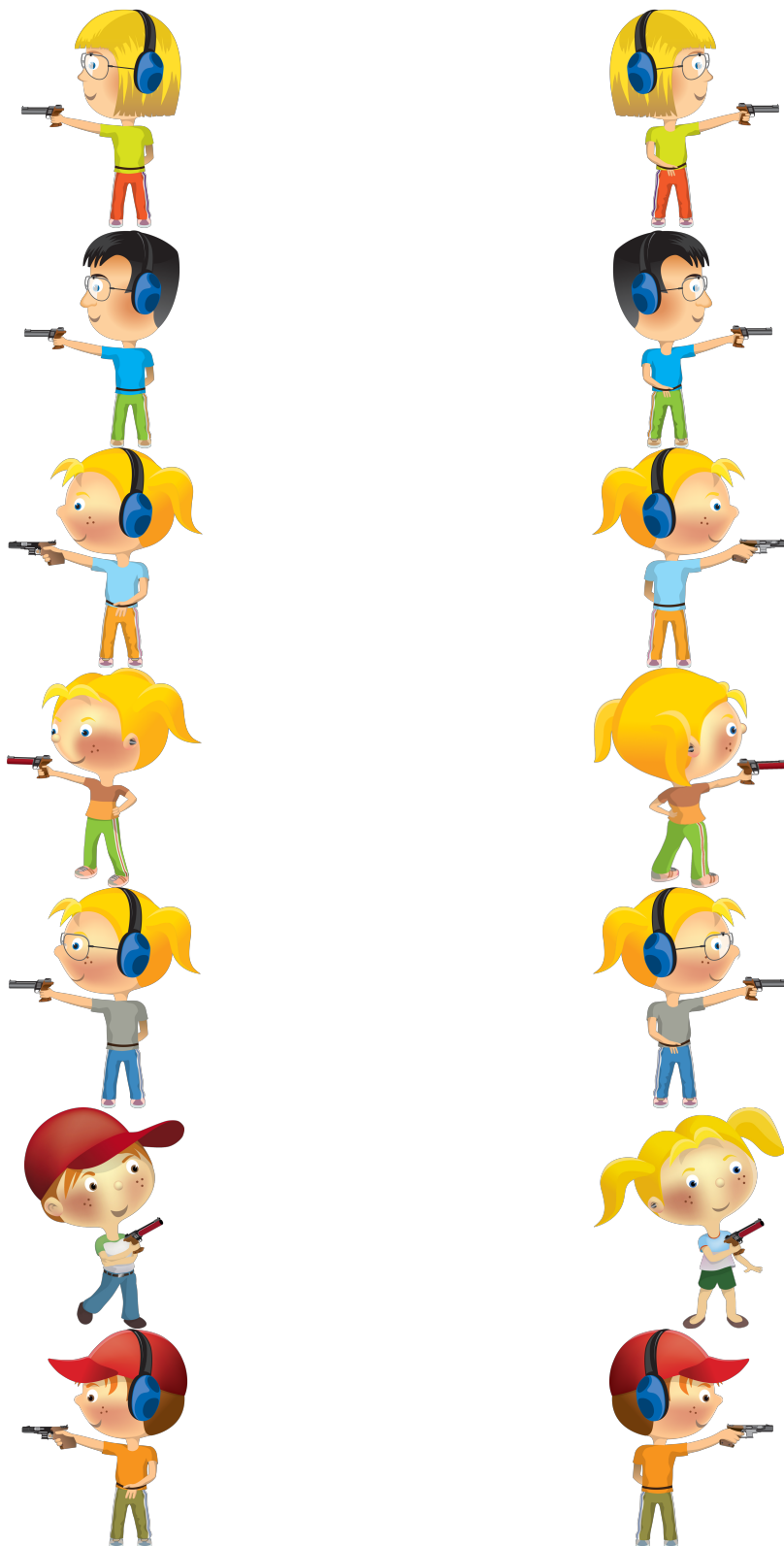
Carabine







Pistolet

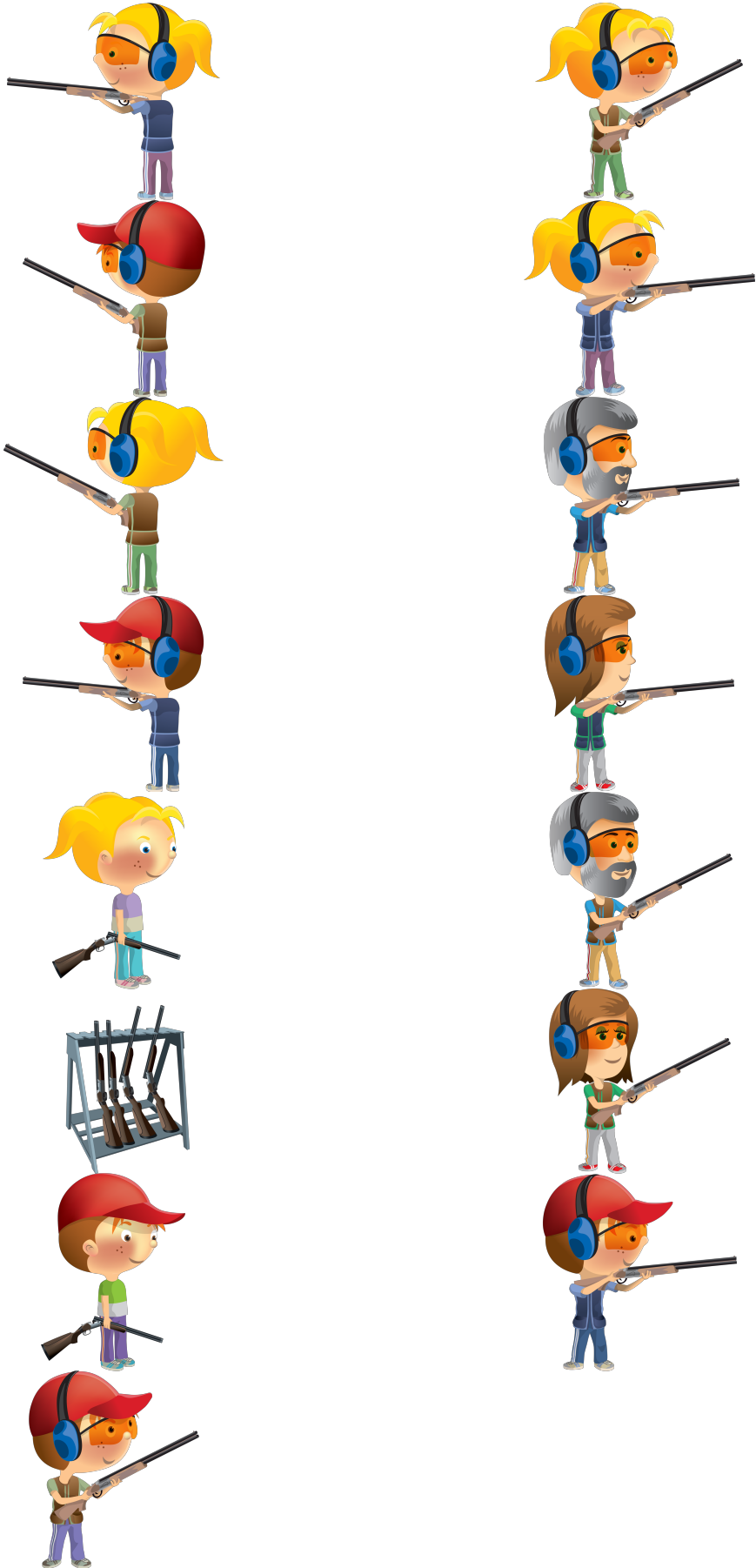




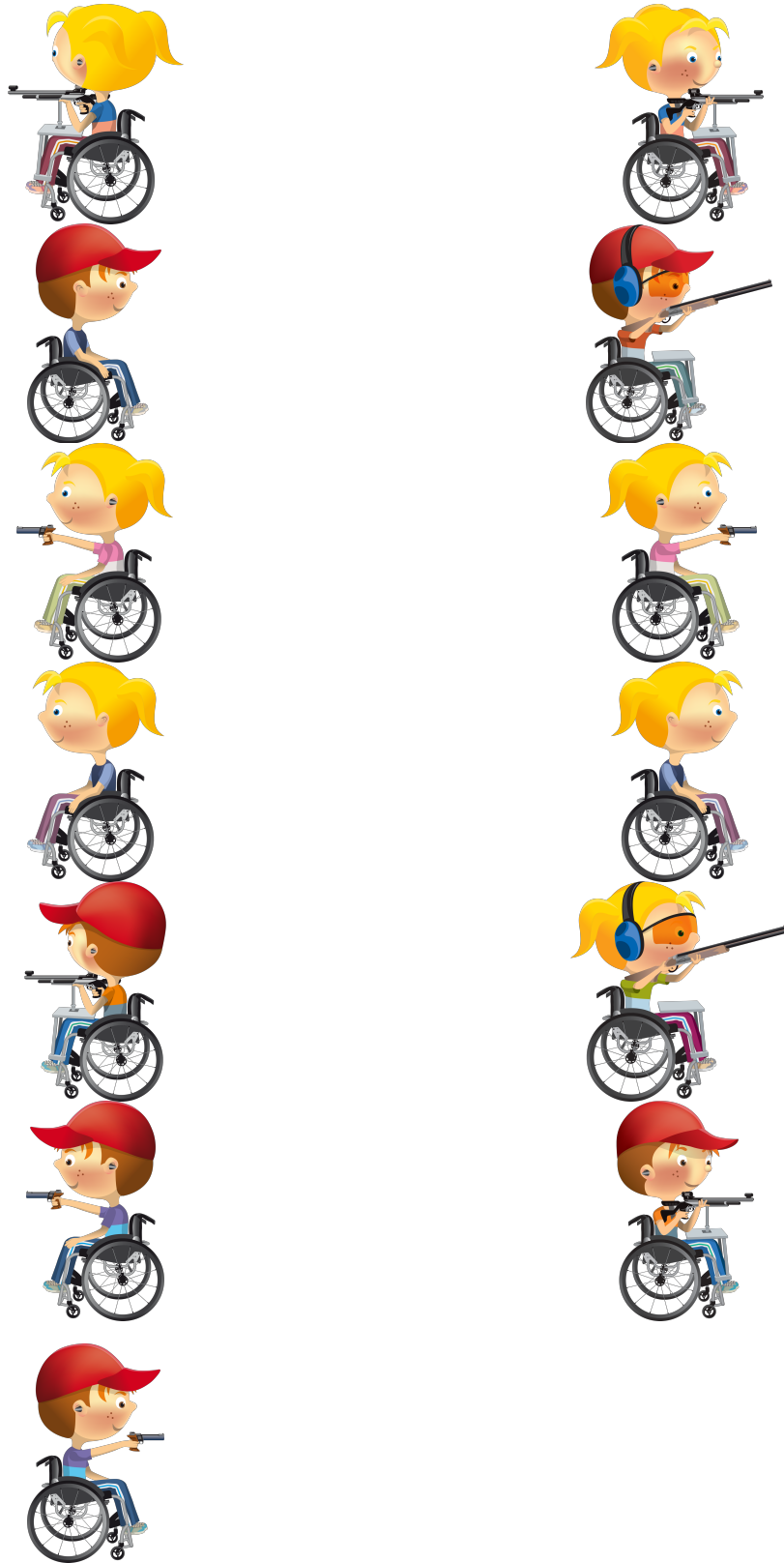
Arbalète



Plateau



Para-tir



Cible Mobile



Divers

